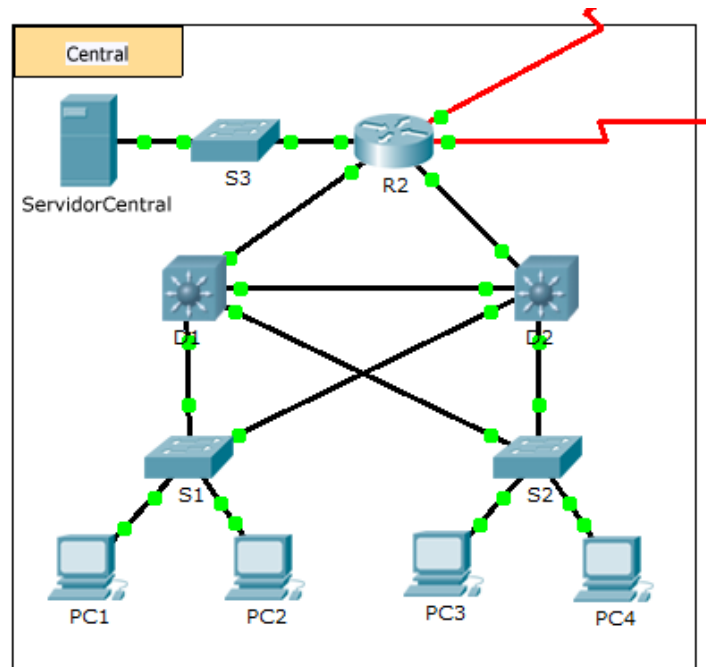


Packet Tracer: Registro de la red

Topología



Aspectos básicos

En esta actividad, su trabajo es registrar el esquema de direccionamiento y las conexiones que se usan en la porción Central de la red. Debe utilizar una variedad de comandos para recopilar la información requerida.

Nota: La contraseña de EXEC del usuario es **cisco**. La contraseña de EXEC privilegiado es **class**.

Requisitos

- Acceda a la línea de comandos de los diversos dispositivos en la porción Central de la red.
- Utilice comandos para recopilar la información requerida en la tabla **Registro del esquema de direccionamiento y conexiones de dispositivos**.
- Si no recuerda los comandos necesarios, puede utilizar el sistema de ayuda incorporado del IOS.
- Si aún necesita más ayuda, consulte la página de **Sugerencias**. En Packet Tracer, haga clic en la flecha hacia la derecha (>) que se encuentra en el sector derecho inferior de la ventana de instrucción. Si tiene una versión impresa de las instrucciones, la página de **Sugerencias** es la última.

Registro del esquema de direccionamiento y conexiones de dispositivos

Nombre del dispositivo	Interfaz	Dirección	Máscara de subred	Dispositivo de conexión	
				Nombre del dispositivo	Interfaz
R2	G0/0				
	G0/1				
	G0/2				
	S0/0/0	64.100.100.1	255.255.255.252	Internet	N/D
	S0/0/1.1	64.100.200.2	255.255.255.252	Intranet	N/D
S3	VLAN 1	10.10.10.254	255.255.255.0	N/D	N/D
	F0/1	N/D	N/D	ServidorCentral	NIC
	G0/1	N/D	N/D		
ServidorCentral	NIC				
D1	VLAN2	10.2.0.1	255.255.255.0	N/D	N/D
	G0/1				
	G0/2				
	F0/23	N/D	N/D		
	F0/24	N/D	N/D		
S1	VLAN 2	10.2.0.2	255.255.255.0	N/D	N/D
	F0/23	N/D	N/D		
	G0/1	N/D	N/D		
D2	F0/23	N/D	N/D	S1	F0/23
	F0/24				
	G0/1				
	G0/2				
S2	VLAN 1	10.3.0.2	255.255.255.0	N/D	N/D
	F0/23	N/D	N/D		
	G0/1	N/D	N/D		

Pistas

Utilice los siguientes comandos para recopilar la información que necesita para registrar la red:

```
show ip interface brief
show interfaces
show running-config
ipconfig
```